

A high-angle, top-down photograph of a business meeting. Several people in white shirts are seated around a grey table. One person is writing on a document with a pen. Another person's hands are visible typing on a laptop keyboard. In the foreground, there are several documents with charts and graphs, including pie charts and line graphs. The overall scene is professional and collaborative.

Resolución General CNV 757 FCI Money Market – Fima Premium Análisis de riesgos

Información al 30-06-2022

Galicia Asset Management

RIESGOS



Liquidez

- Modelos de predicción.
- Evolución y vida promedio del fondo.



Concentración

- Dispersión mínima de cuotapartistas.



Mercado

- Volatilidad histórica del valor cuotaparte y evolución.



Crédito

- Calidad crediticia de la cartera.

Modelos de Riesgo

Se realizaron modelos de riesgo de liquidez utilizando técnicas matemático estadísticas para estimar el saldo mínimo de patrimonio en tres subventanas de tiempo.

Resultados

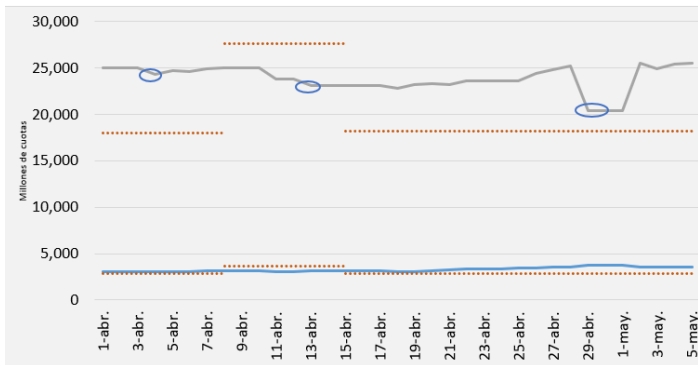
Mes	Subventanas	Estimación de saldo mínimo s/ Últ. PN conocido	Var. Real s/ Últ. PN conocido	Liquidez Promedio
abr-22	7 días	-15.8%	9.8%	61.6%
	8 a 14 días	25.6%	4.9%	63.6%
	14 a 35 días	-15.5%	-5.6%	66.0%
may-22	7 días	-18.3%	-0.7%	66.0%
	8 a 14 días	26.4%	17.6%	66.1%
	14 a 35 días	-16.0%	-2.7%	54.9%
jun-22	7 días	9.1%	16.0%	60.6%
	8 a 14 días	20.5%	16.0%	74.6%
	14 a 35 días	5.3%	16.0%	69.9%

Margen de error

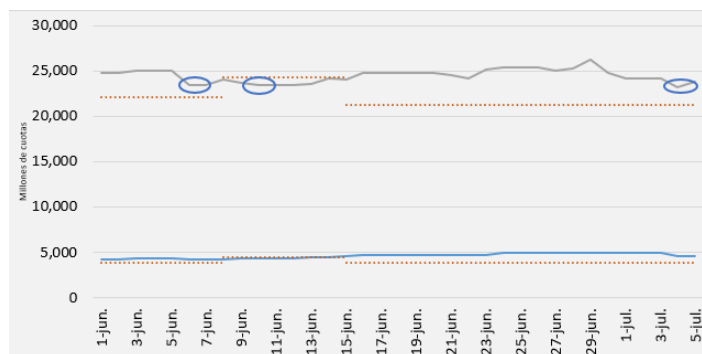
Mes	Subventanas	Clase A	Clase B
abr-22	7 días	5.6%	25.8%
	8 a 14 días	-19.3%	-19.7%
	14 a 35 días	8.1%	11.0%
may-22	7 días	9.0%	19.3%
	8 a 14 días	5.8%	-7.6%
	14 a 35 días	13.3%	13.7%
jun-22	7 días	6.3%	5.9%
	8 a 14 días	-5.7%	-3.7%
	14 a 35 días	14.8%	8.4%

Se efectuó la comparación entre la estimación elaborada y la variación real del patrimonio mínimo administrado, y el margen de error en los distintos períodos oscila entre el -19,7% y el 25.8%.

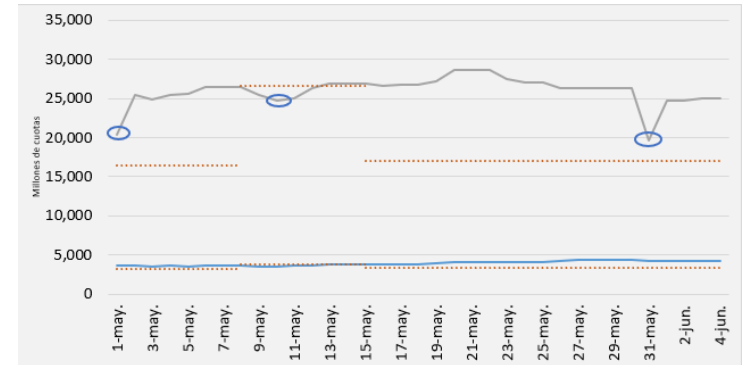
ABRIL 2022



JUNIO 2022



MAYO 2022

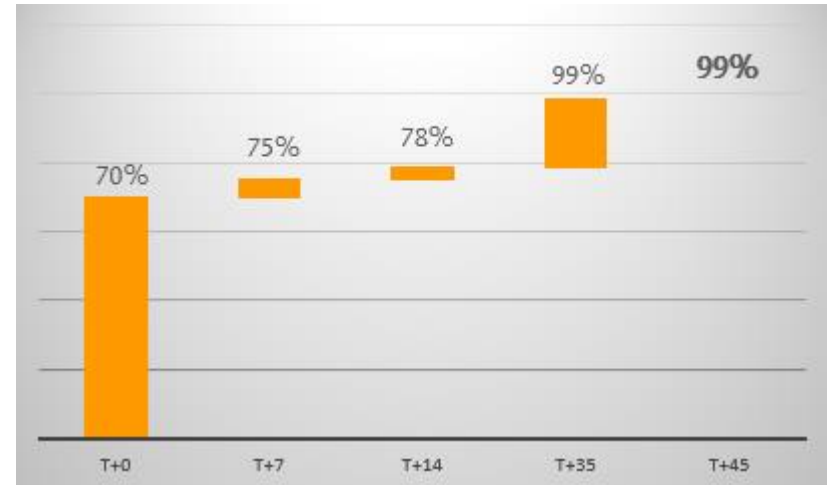


- PN Real Fima Premium Clase B (en cuotas).
- PN Real Fima Premium Clase A (en cuotas).
- - - Predicción PN mínimo Fima Premium Clase B (en cuotas).
- - - Predicción PN mínimo Fima Premium Clase A (en cuotas).
- PN mínimo real de cada sub-ventana de tiempo.

Cascada de Liquidez

La vida promedio del fondo es de 4.94 días (0.01 años).

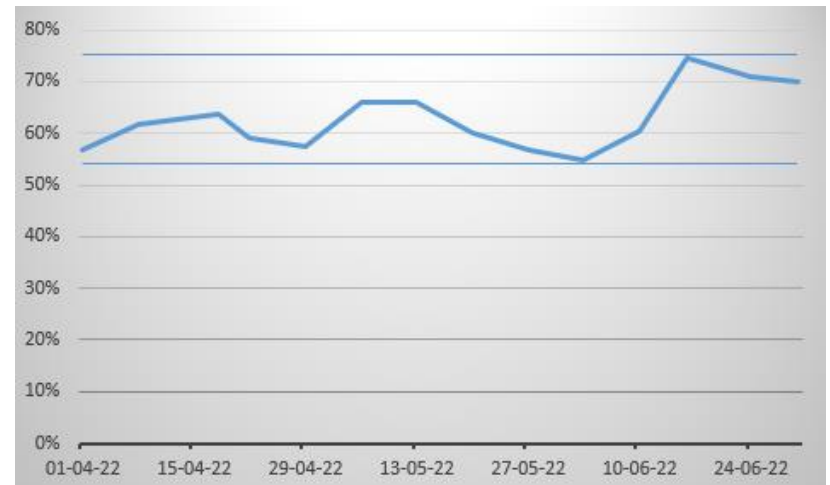
Dentro de los siete días corridos a partir del 30-06, el 75% de la cartera es considerada liquidez.



**Cartera al 30-06-22*

Evolución Liquidez

La liquidez en el período 01.04- 30.06 osciló en un rango del 55% al 75%.



Evolución del Fondo al 30-06-22

Aclaración: El fondo común de inversión Fima Premium no posee en su cartera activos valuados a mercado.

	1 Mes	6 Meses	1 Año	3 Años	YTD
Rendimiento	3.2%	17.5%	37.2%	147.5%	17.5%
Volatilidad Acumulada	1.8%	1.4%	1.4%	57.6%	1.4%
Var. PN	14.4%	1.7%	69.0%	584.1%	1.7%



RIESGO DE MERCADO



Cientes

Top 10

Nro	% s/PN
1	2%
2	1%
3	1%
4	1%
5	1%
6	1%
7	0%
8	0%
9	0%
10	0%

El cliente con mayor participación en el FCI FIMA Premium posee el 2% del patrimonio administrado al 30-06-22.

Dispersión

Cientes	% s/PN total
Primeros 10	7%
Primeros 20	10%
Primeros 50	18%

Grupos Económicos	% s/PN total
Primeros 10	4%
Primeros 20	7%
Primeros 50	10%

Grado de Vinculación Económica

Clase	Cant total de clientes	Grupos Económicos	Empresas de GE	% Empresas de GE / total de clientes
A	78,652	343	630	0.8%
B	6,543	432	889	13.6%
Total	85,195	775	1,519	1.8%

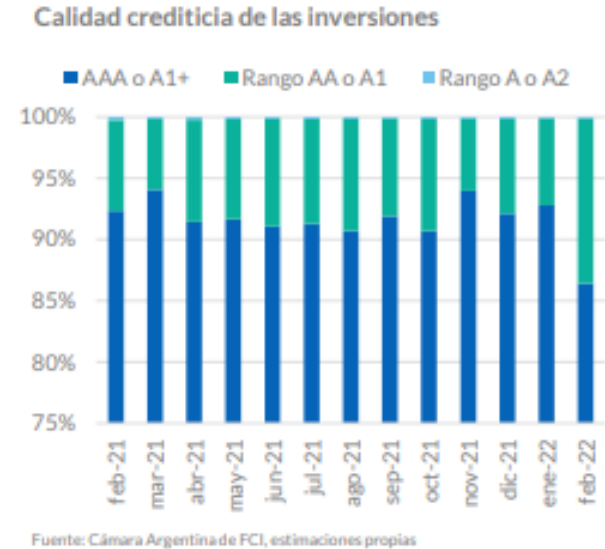
El 1.8% de los clientes del FCI FIMA Premium son empresas que pertenecen a un grupo económico.



Datos del Fondo al 30-06-22

-Tipo de inversión:	Mercado de Dinero
-Moneda:	Peso Argentino
-Plazo de rescate	Inmediato
-Horizonte	Corto Plazo
-Patrimonio administrado:	\$ 400,659,621,056
-Vida promedio:	5 días (0.01 años)
-Calif. de riesgo a escala nacional (FixScr):	AAAf (arg)

Calidad Crediticia de la Cartera en Escala Nacional



El listado de calificaciones utilizado es provisto por la calificador de riesgo FixScr.